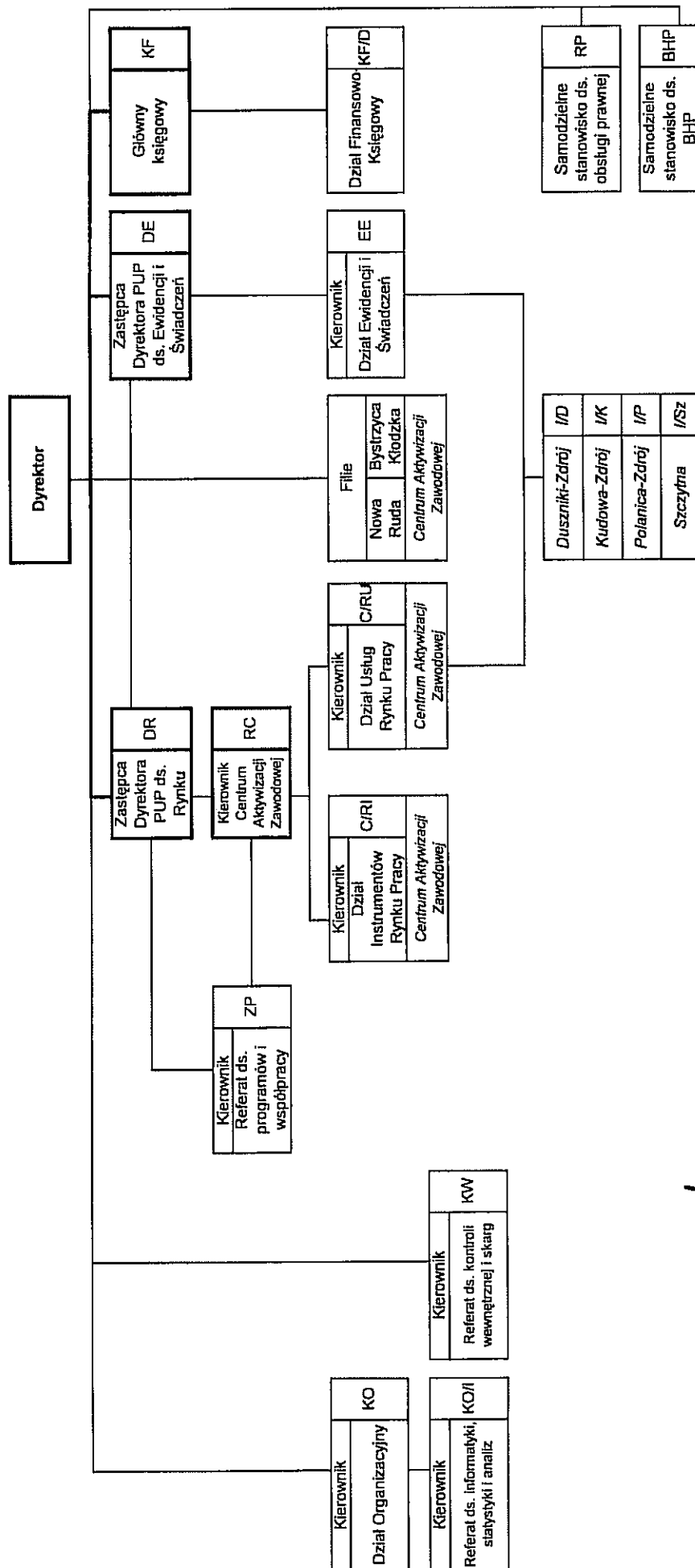


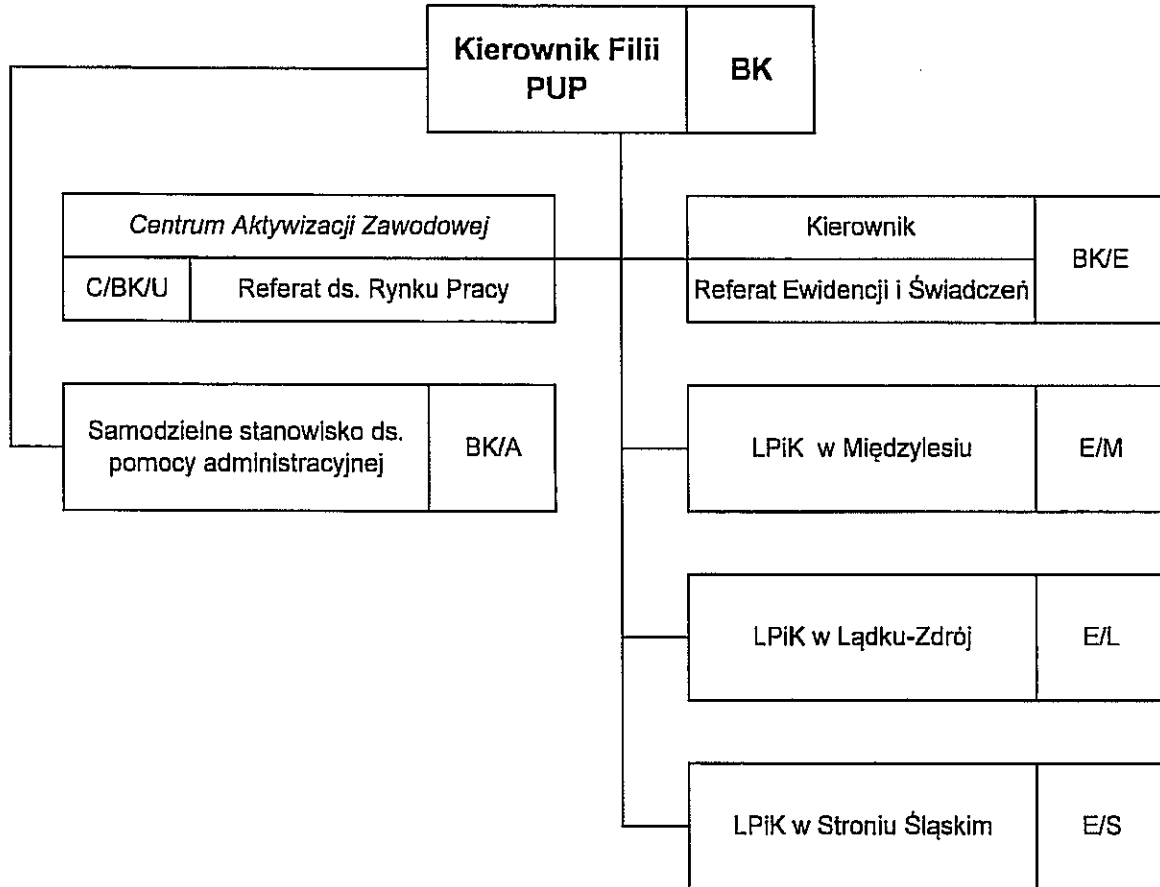
załącznik nr 1 do Uchwały Zarządu
Powiatu Kłodzkiegoz dnia 17 stycznia
2012 roku.

Schemat organizacyjny Powiatowego Urzędu Pracy w Kłodzku



PRZEWODNICZĄCY
Zarządu Powiatu
M. Cieliński

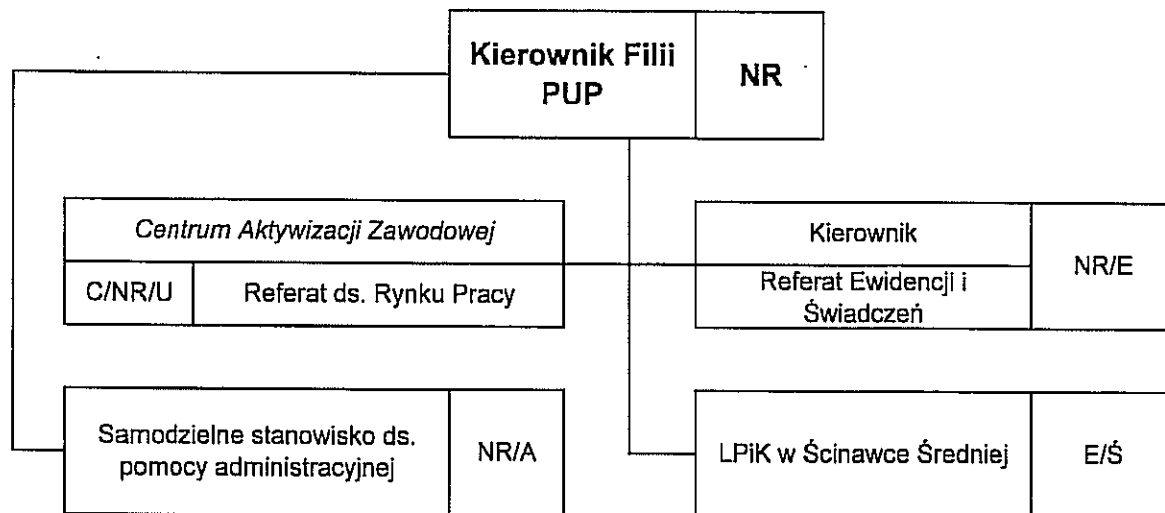
zał. nr 2 do Regulaminu
organizacyjnego PUP w Kłodzku



Z up. STAROSTY

Adam Jędrzej
WICESTAROSTA

zał. nr 3 do Regulaminu
organizacyjnego PUP w Kłodzku



Z up. STAROSTY
Admin. Filii
WICESTAROSTA

Rozmieszczenie etatów
w Powiatowym Urzędzie Pracy w Kłodzku

<i>L.p.</i>	<i>Komórka organizacyjna</i>	<i>Ilość etatów</i>
Siedziba PUP		
1	Dyrektor PUP	1
2	Z-ca Dyrektora PUP ds. Rynku Pracy	1
3	Z-ca Dyrektora PUP ds. Ewidencji i Świadczeń	1
4	Główny Księgowy	1
	Kierownik Centrum Aktywizacji Zawodowej	1
5	Samodzielne Stanowisko ds. BHP	0,5
6	Samodzielne Stanowisko ds. obsługi prawnej	0,5
7	Dział Organizacyjny	8
8	Referat ds. Informatyki, statystyki i analiz	2
9	Dział Instrumentów Rynku Pracy	7
10	Dział Usług Rynku Pracy	15
11	Dział Ewidencji i Świadczeń	15
13	Dział Finansowo-Księgowy	5
14	Referat ds. Programów i współpracy	3
15	Referat ds. kontroli wewnętrznej i skarg	2
	<i>Razem Kłodzko</i>	<i>63</i>
Filia PUP w Bystrzycy Kłodzkiej		
16	Kierownik filii	1
17	Referat Rynku Pracy	11
18	Referat Ewidencji i Świadczeń	7
19	Samodzielne stanowisko ds. pomocy administracyjnej	2
	<i>Razem filia w Bystrzycy Kłodzkiej</i>	<i>21</i>
Filia PUP w Nowej Rudzie		
21	Kierownik filii	1
22	Referat Rynku Pracy	9
23	Referat Ewidencji i Świadczeń	7
24	Samodzielne stanowisko ds. pomocy administracyjnej	2,5
	<i>Razem filia w Nowej Rudzie</i>	<i>19,5</i>
Razem		103,5

* w przypadku pozyskania środków EFS lub w przypadku zabezpieczenia środków finansowych w ramach budżetu jednostki liczba pracowników może ulec zwiększeniu.

PRZEWODNICZĄCY
Zarządu Powiatu
Maciej Włóczyński